

Gare routière de Delémont



Résultat final

Lieu

Place de la Gare

Maître d'ouvrage

Commune de Delémont

MandataireAssociation RE-GARE
par SD Ingénierie Jura SA**Architecture et urbanisme**

Burri et Partenaires Sàrl, Delémont

IngénieursSD Ingénierie Jura SA, Delémont
(bureau pilote); GVH Delémont SA;
Pepi Natale SA, Delémont**Constructeur**Métal: Beureux Charles Sàrl, Alle;
Bois: Jallon Sébastien Sàrl, Courfaivre**Année de construction**

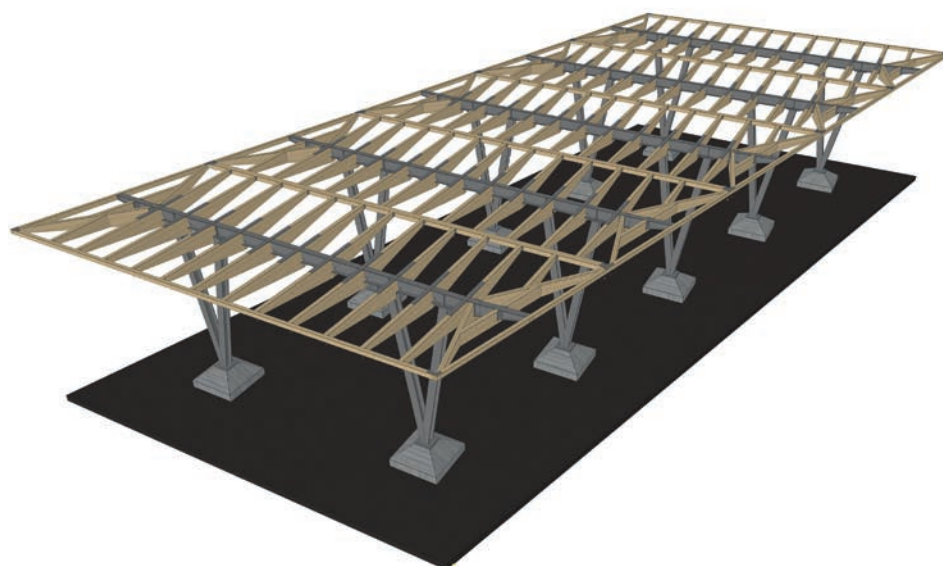
2016

La nouvelle gare routière de Delémont inaugurée en 2016 a pour buts d'améliorer la circulation et le stationnement des cars postaux et de garantir une plus grande sécurité pour les piétons et vélos.

Cinq quais ont été installés côté Sud en remplacement des places de stationnement. Un couvert permet d'attendre les correspondances à l'abri.

Cinq autres quais sont organisés au Nord de la rue « Place de la Poste », avec une grande marquise couverte.

Les structures de la salle d'attente, du couvert Sud et de la grande marquise sont mixtes, en métal avec une large utilisation du bois en toiture. Les plafonds en panneau trois plis de la grande marquise masquent les solives en reprenant leur géométrie, apportant un rythme léger et régulier. La toiture végétalisée est étanchée au moyen de lés bitumineux posés sur un panneau trois plis sapin. Plusieurs bancs et poubelles complètent le mobilier urbain existant. L'éclairage nocturne



Modélisation 3D de la marquise-couvert Nord

Gare routière de Delémont



Structure en cours de réalisation... mais déjà utilisée

des parties couvertes est assuré par des lampes LED encastrées.

Le réaménagement de la Gare routière représente un projet modèle de collaboration entre les différents niveaux institutionnels. Il s'agit en effet d'une mesure du Projet d'agglomération, dont l'idée a été soutenue par la Confédération et le Canton, et portée par l'Agglomération et la Ville de Delémont, en collaboration étroite avec l'entreprise CarPostal SA. La responsabilité technique des études et des travaux a été gérée par la Commune de Delémont, plus particulièrement grâce au Service UETP, avec l'appui de l'association RE-GARE.