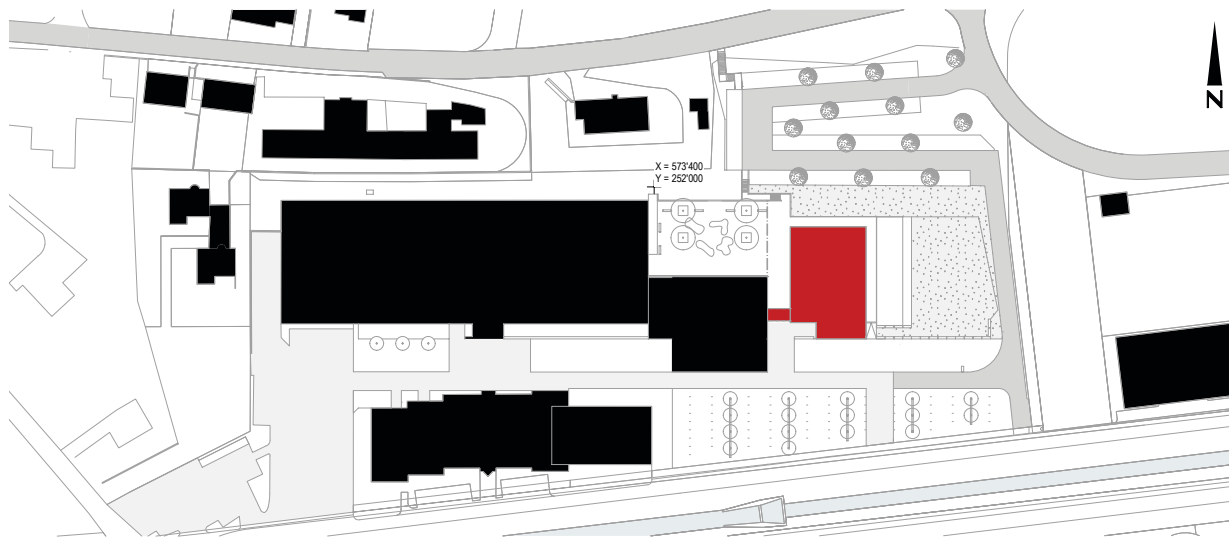


EXTENSION

CEJEF
 **DIVISION
TECHNIQUE**

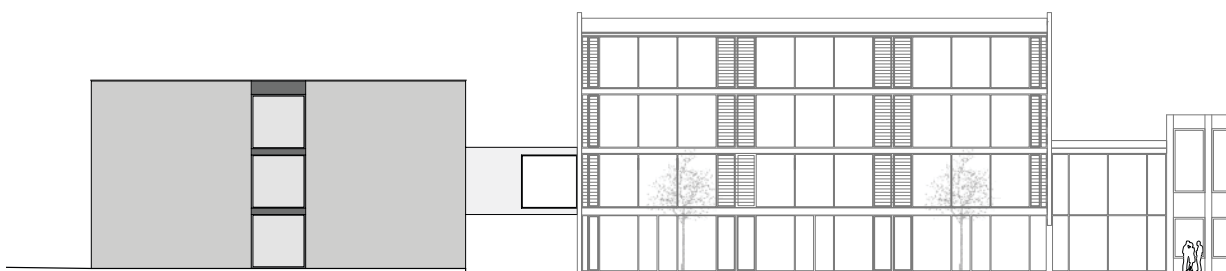
PORRENTRUY



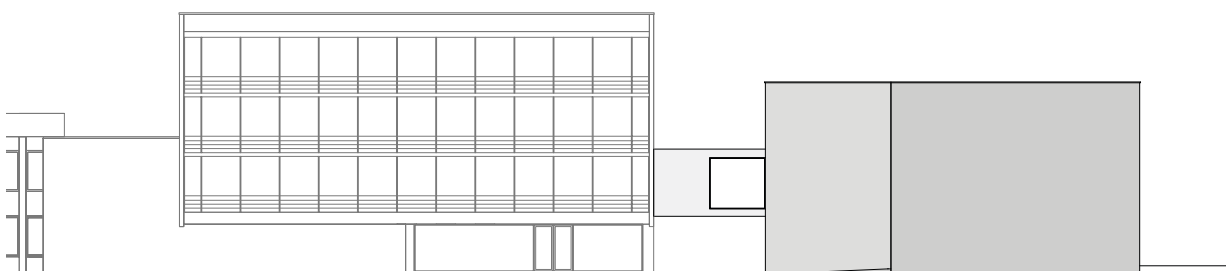
Le nouveau bâtiment de la division technique du Centre jurassien d'enseignement et de formation (CEJEF) à Porrentruy se développe sur trois niveaux selon une orientation est-ouest.

Son implantation en retrait, sa volumétrie compacte et la sobriété de son expression esthétique respectent pleinement le bâtiment voisin abritant l'accueil et l'administration à rez-de-chaussée.

La façade sud opaque en béton renvoie le visiteur vers l'entrée principale située sous le grand porte-à-faux du bâtiment construit en 2004. Toutes les liaisons avec le complexe scolaire sont assurées par la passerelle au premier étage et une porte discrète permet l'accès à l'incubateur d'entreprise situé à rez-de-chaussée.



Façade **NORD**



Façade **SUD**

Possibilités d'extensions

La possibilité d'extension, à savoir d'un niveau au maximum en hauteur, est tout à fait envisageable et convaincante. Une extension vers l'est est également possible.

Le nouveau bâtiment applique une logique économique systématique avec cohérence: volume compact, surfaces utiles et espaces sans plus-values, dispositif de distribution efficace sans excès de surfaces de dégagement.

Cette logique se retrouve dans l'expression minimale des façades reprenant avec modestie la matérialisation et l'expression formelle du bâtiment existant.

Typologie flexible

La typologie proposée s'avère très flexible, avec un système structural simple et efficace tout en respectant les exigences d'une construction parasismique et présente une souplesse d'utilisation bienvenue dans le cas de l'incubateur d'entreprises situé au rez-de-chaussée, en offrant la possibilité de moduler des locaux selon des besoins variables.

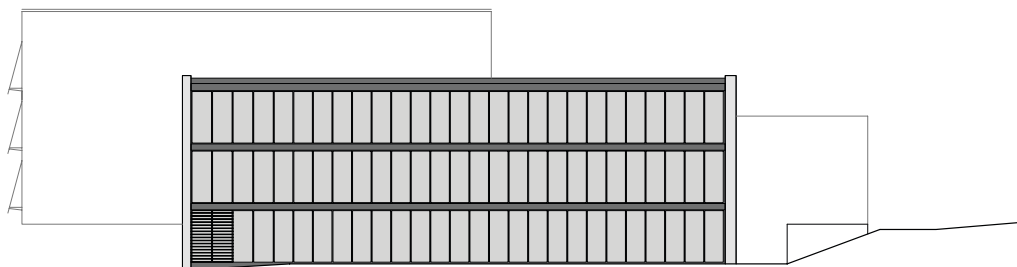
La cohabitation et, en même temps, l'indépendance souhaitée entre FormATTec et l'école sont bien résolues par une distribution simple et rationnelle des locaux par niveaux.



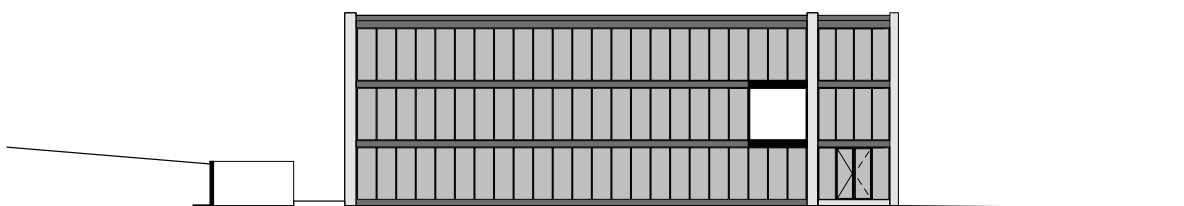
Standard Minergie-P

Quant à l'aspect énergétique, le nouveau bâtiment répond au standard Minergie-P grâce à sa compacité et aux performances de ses éléments de construction.

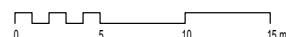
Vu la faible consommation, la production de chaleur est assurée par les pompes à chaleur et sondes géothermiques existantes du bâtiment de 2004. Les apports solaires qui peuvent s'avérer importants, surtout en façade ouest, sont gérés par des stores extérieurs de haute efficacité et des vitrages à triples verres. L'aération douce permet le renouvellement d'air de l'ensemble des locaux ainsi que le rafraîchissement des salles informatiques en période estivale. Le rafraîchissement est complété par une circulation d'eau froide dans le circuit du chauffage de sol. La production de froid nécessaire est garantie par les sondes géothermiques existantes et par une machine placée sur le toit.



Façade **EST**



Façade **OUEST**



Programme des locaux

Le nouveau bâtiment complète les infrastructures scolaires de la division technique du CEJEF et abrite l'incubateur d'entreprises de Creapole (microlab). Le programme FormaTtec gèrera les questions de cohabitation, de partage des ressources et de développement entre le monde de la formation et celui de l'industrie, de répartition des prestations entre les partenaires privés et publics. Les synergies entre le centre d'enseignement et le secteur privé permettront, par exemple, le développement de prototype.

Le bâtiment a été réalisé par la République et Canton du Jura en partenariat avec Creapole SA et la Société jurassienne d'équipement SA.



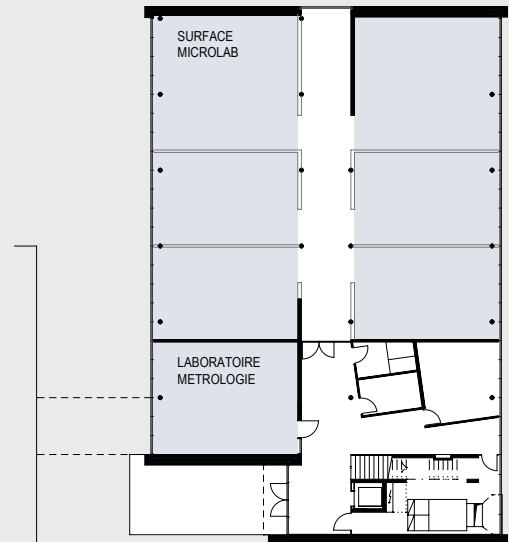
Rez-de-chaussée :

- 1 espace « gris » (non équipé) dans la partie nord, divisible en plusieurs locaux pour l'incubateur d'entreprises de Creapole	m ²	409
- le bureau FormaTtec	m ²	23
- le laboratoire de métrologie	m ²	60
- locaux communs, circulation	m ²	113

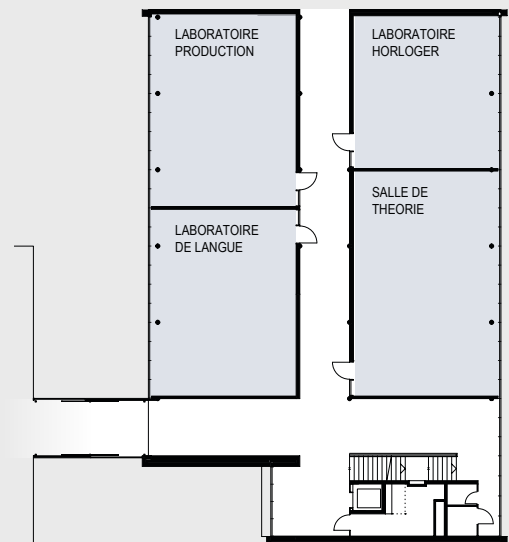
1^{er} et 2^e (CEJEF) :

- 7 salles de théorie	m ²	560
- 3 laboratoires (microtechnique, production, langues)	m ²	280
- locaux communs, circulation	m ²	385
Total des surfaces nettes (SN)	m²	1830

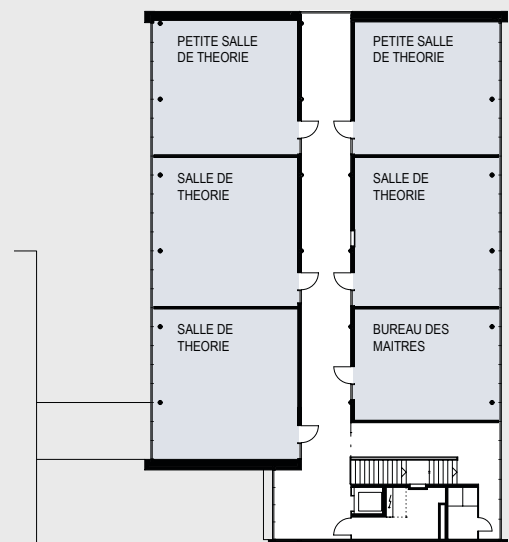
Le bâtiment dispose de deux accès principaux plus ou moins indépendants, l'un réservé à l'incubateur d'entreprises de Creapole au rez-de-chaussée, alors que l'autre, pour l'école, permet l'accès aux salles de cours et aux laboratoires par une passerelle au premier étage qui relie le nouvel édifice au bâtiment de tête du complexe scolaire de 2004.



Rez-de-chaussée



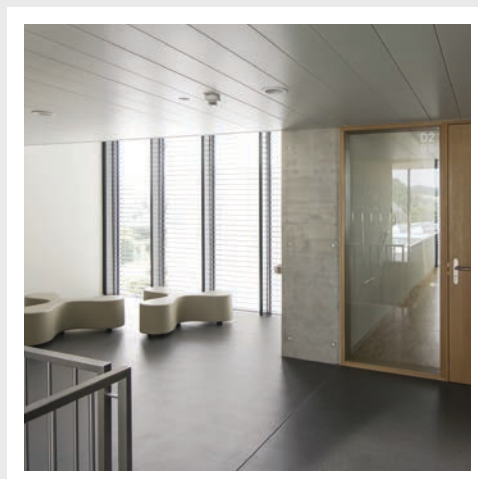
Passerelle + 1^{er} étage



2^e étage

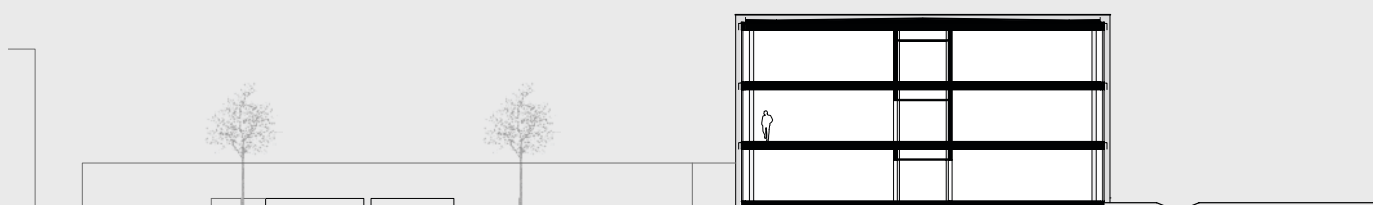


MAÎTRE D'OUVRAGE	RÉPUBLIQUE ET CANTON DU JURA SERVICE DES INFRASTRUCTURES, SECTION DES BÂTIMENTS ET DES DOMAINES (SIN)
CONTACT	MARIO MARINIELLO, ARCHITECTE CANTONAL
CONCOURS	PROCÉDURE OUVERTE 2009 1 ^{ER} RANG, 1 ^{ER} PRIX
ARCHITECTE	BURRI ET PARTENAIRES SÀRL SOYHIÈRES - DELÉMONT - PORRENTUROY
TRAVAUX	DU 27 JUIN 2011 au 25 JANVIER 2013



COÛT TOTAL (CFC 1-9)	Fr.	6'770'000
COÛT DU BÂTIMENT (CFC 2)	Fr.	5'690'000
VOLUME BÂTI (SIA 416)	m ³	7'599
COÛT BÂTIMENT par m ³	Fr.	778
SURFACE BRUTE DE PLANCHER (SP)	m ²	2'022
COÛT BÂTIMENT par m ²	Fr.	2'814
PARCELLE N° 2352	m ²	23'771
SURFACE BÂTIE (SB)	m ²	663
SURFACE UTILE (SU)	m ²	1'406
RAPPORT SU / SP		0.7

CFC	DÉCOMPTÉ		
0	Terrain	Fr.	PM
1	Travaux préparatoires	Fr.	50'000.–
2	Bâtiment	Fr.	5'690'000.–
4	Aménagements ext.	Fr.	290'000.–
5	Frais secondaires	Fr.	155'000.–
9	Ameublement	Fr.	585'000.–
TOTAL		Fr.	6'770'000.–





ON LEUR DOIT LA RÉUSSITE DE CETTE RÉALISATION

MAÎTRE D'OUVRAGE



RÉPUBLIQUE ET CANTON DU JURA

Service des infrastructures,
Section des bâtiments et des domaines
DELÉMONT - 032 420 53 70

EXPLOITANT

CEJEF - DIVISION TECHNIQUE
PORRENTROY - 032 420 35 50

ARCHITECTE

BURRI ET PARTENAIRES SÀRL
PORRENTROY - 032 467 19 30

INGÉNIEUR CIVIL

SD INGÉNIEURIE JURA SA
DELÉMONT - 032 421 66 66

INGÉNIEUR ÉLECTRICITÉ

ADOUBS SA
PORRENTROY - 032 466 33 88

INGÉNIEUR CVCR

CONCEPT 3E
LE NOIRMONT - 032 953 23 00

INGÉNIEUR ACOUSTICIEU

STAMPBACH SA
DELÉMONT - 032 422 52 89

MAÇONNERIE

FERNAND PERRIN SA
PORRENTROY - 032 466 20 32

ÉCHAFAUDAGES

KAPULICA AG
REINACH - 061 711 36 30

FAÇADES VITRÉES - STORES EXTÉRIEURS

SOTTAS SA
BULLE - 026 913 22 23

COUVERTURE - ÉTANCHÉITÉ

DENTAN SA
DELÉMONT - 032 423 50 06

FERBLANTERIE - PORTE COUPE-FEU

CREVOISIER+RERAT SA
PORRENTROY - 032 466 47 79

COUPOLES

WATEP SA
WABERN - 031 302 00 40

INSTALLATIONS ÉLECTRIQUES

ADOUBS SA
PORRENTROY - 032 466 33 88

LUSTRIERIE

REGENT LIGHTING SA
LE MONT/LAUSANNE - 021 642 02 02

LUSTRIERIE EXTÉRIEURE

TULUX LUMIÈRE SA
CORTAILLOD - 032 863 38 84

FOURNITURE DÉTECTION INCENDIE

SECURITON SA
ST-BLAISE - 032 754 39 92

INSTALLATIONS DE CHAUFFAGE ET FROID

SANIT & BILAT FILS SA
COURROUX - 032 423 02 22

INSTALLATIONS DE VENTILATION

CLIMAGEL SA
DELÉMONT - 032 421 02 02

RÉGULATION

COMMANDE SA
LA CHAUX-DE-FONDS - 032 926 20 43

INSTALLATIONS SANITAIRES

ENTREPRISE DU GAZ SA
PORRENTROY - 032 465 96 20

ASCENSEUR (Y COMPRIS MAINTENANCE)

ASCENSEURS SCHINDLER SA
MATRAN - 026 426 24 10

PLÂTRERIE - PLAFONDS ACOUSTIQUES

SERGE RIAT SA
PORRENTROY - 032 466 21 45

SERRURERIE

FRANCIS DUBEY SA
FONTENAIS - 032 466 49 06

MENUISERIE - PORTES INTÉRIEURES

DOCOURT + RENAUD SA
DELÉMONT - 032 422 54 91

MENUISERIE - ARMOIRES

MENUISERIE CLAUDE VOISARD
VICQUES - 032 435 16 12

CYLINDRES DE SURETÉ

QUINCA SA
ALLE - 032 467 35 30

CHAPES ET ISOLATIONS DE SOLS

CARREAU D'ART SA
BASSECOURT - 032 426 81 02

REVÊTEMENTS DE SOLS SANS JOINTS

FAMAFLOR SA
BOUDRY - 032 842 17 07

REVÊTEMENTS DE SOLS EN BOIS

ESCHMANN ROLAND Sàrl
COURTÉTELLE - 032 422 84 13

FAUX-PLAFONDS SUSPENDUS

THIEVENT & GERBER SA
COURTÉDOUX - 032 466 31 44

PEINTURE

PARIETTI ET GINDRAT SA
PORRENTROY - 032 465 98 00

NETTOYAGE DU BATIMENT

TOP-NET VICO
PORRENTROY - 032 466 57 18

AMÉNAGEMENTS DE JARDIN

RIBEAUD PAYSAGES Sàrl
COEUVÉ - 032 466 22 22

TEST MINERGIE-P

ENERSYS'ING Sàrl
BIENNE - 079 290 39 39

GESTION DES DÉCHETS DE CHANTIER

RAMSEYER SA
COURGENAY - 032 471 15 52

MOBILIER - TABLES

VILLAT BUREAU
DELÉMONT - 032 422 09 94

MOBILIER - CHAISES

MOBILIER - ZONES DE DÉTENTE
NICOL MEUBLES
DELÉMONT - 032 466 21 32

MOBILIER - CHAISES DE BUREAU

MEUBLES HADORN SA
MOUTIER - 032 493 43 31

LABORATOIRE DE LANGUES

GLANZMANN INFORMATIQUE SA
DELÉMONT - 032 423 50 50

TABLEAUX - BEAMERS

FALBRIARD G+V SA
PORRENTROY - 032 466 46 55

MATÉRIEL INFORMATIQUE

AZ INFORMATIQUE Sàrl
PORRENTROY - 032 466 12 12

SIGNALÉTIQUE

GRAVOSIG SA
PORRENTROY - 032 466 54 56

ARTISTES

PITCH COMMENT
PORRENTROY - 032 466 90 47

GUZNAG

PORRENTROY - 078 724 35 33