



SITUATION 1:4000 (SOURCE GEOPORTAIL)



PLAN MASSE 1:1000 (SOURCE GEOPORTAIL)

MAITRE DE L'OUVRAGE: COMMUNE MIXTE DE VICQUES > COMMUNE DE VAL TERBI
PAR SON CONSEIL COMMUNAL

PERSONNE DE CONTACT: MARTIN CLERC RESPONSABLE VICULTURELLE
DOBLER JEAN-ROBERT, PRESIDENT COMM CONSTRUCTION

PROJET 2002
REALISATION mars 2004 - oct. 2005
COÛT TOTAL (CFC 1-9) Fr. 4'980'000.- (2005)
COÛT DU BATIMENT (CFC 2) Fr. 3'736'200.- (2005)
VOLUME CONSTRUIT (SIA) M³ 8'100
COÛT BATIMENT PAR M³ 461.- (2005)
SURFACE DE PLANCHER M² 1'498
COÛT BATIMENT PAR M² 2'494.- (2005)
INGENIEUR CIVIL SD INGENIERIE JURA—DELEMONT



Au cœur du village, le Centre Communal complète les infrastructures et bâtiments publics existants que sont l'église, l'école primaire et la halle de gymnastique.

Le Centre Communal s'y intègre tout en restant en harmonie avec les grands ruraux qui bordent la route principale. Les volumes sont nets, les façades épurées. Le béton, choisi avant tout pour des raisons constructives, confère à l'ensemble durabilité et solidité.

L'organisation des locaux est simple et fonctionnelle. La configuration des espaces, le traitement de la lumière naturelle et le choix des revêtements apportent à chaque pièce un caractère propre et spécifique.



VUE DE LA COUR ET ENTREE PRINCIPALE

Autour d'une cour

Les volumes s'articulent autour d'une cour ouverte vers l'est, lieu de rencontre agrémenté d'un bassin. La cour conduit à l'entrée principale du Centre, constituée d'un grand foyer, véritable lieu d'accueil. La cuisine, pratique et bien équipée, s'ouvre sur le foyer par un grand pan de bois coulissant. Dans cette zone médiane à toit plat, on trouve également tous les locaux de service tels que sanitaires et local technique.



FONTAINE



ENTREE ADMINISTRATION

Salle communale, culture régionale

Par sa vocation plus culturelle que sportive, la salle communale se démarque de la plupart des halles polyvalentes de la région. L'absence d'engins et de marquage au sol, ainsi que ses proportions, affirment sa vocation d'espace culturel et de loisirs. Plus de 100 m² de vitrages apportent une lumière généreuse et un contact avec l'extérieur, notamment par les grandes baies coulissantes côté cour. La scène possède un équipement très complet et performant, tant au niveau de la lumière que du son mais aussi une grande souplesse d'utilisation. Depuis 2005, la salle communale a réussi grâce à ses qualités spatiales, fonctionnelles et acoustiques, mais aussi par une équipe dynamique, à se faire un nom au niveau de la scène romande parfois même internationale, avec des artistes de renommée tels que Francis Cabrel.

Administration et Mairie

L'administration communale est dotée d'une entrée indépendante, proche du chemin de la Pâle et des places de stationnement. Le grand hall lumineux orienté sur la cour et son bassin, devient salle d'attente en cas d'affluence.



FACADE NORD



FOYER

Les locaux du secrétariat et de la caisse se situent au rez-de-chaussée alors que la salle du Conseil et le bureau du Maire sont à l'étage, tout comme les archives protégées d'éventuelles inondations.

Locaux pour sociétés

La salle multi-usage et la ludothèque s'ouvrent sur le pré situé au sud du bâtiment, accessible par les portes-fenêtres. Les salles sociétés et le local de musique à l'étage complètent le programme.

L'acoustique liée à la structure

L'acoustique des salles a été étudiée en collaboration avec un spécialiste. L'absorption des sons se fait principalement par les caissons porteurs des charpentes qui présentent des perforations plus ou moins denses selon les caractéristiques du local et les effets désirés.

Une attention particulière a été apportée aux personnes à mobilité réduite qui peuvent accéder à toutes les pièces, y compris à la scène.



SALLE POLYVALENTE (SPECTACLES 500 PLACES - BANQUETS 350 PLACES)

Cette réalisation, véritable centre multifonctionnel, joue un rôle prépondérant dans la vie associative et culturelle du village, mais également au niveau régional. La salle est utilisée de manière régulière pour y accueillir des artistes romands ou parisiens tels que Francis Cabrel, Olivier de Benoist, Les frères Taloche, Pierre Aucaigne, Yann Lambiel, Marie Thérèse Porchet et bien d'autres.

Un processus participatif

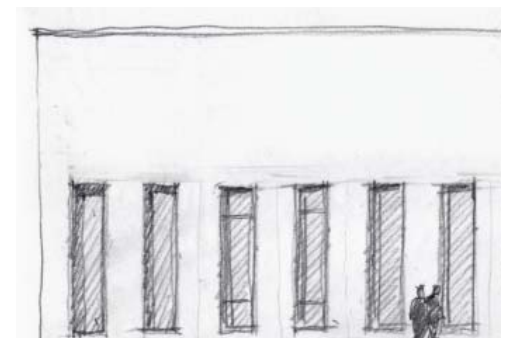
L'échec d'un précédent projet motiva la nouvelle commission à mettre sur pied un appel d'offre public sur procédure sélective plutôt qu'un nouveau concours d'architecture. Il fallait éviter les erreurs du passé et monter le projet pas à pas avec un nouveau mandataire, en y impliquant les voisins, des personnes du spectacle et de la scène, mais surtout les sociétés locales (25 pour un village de 1'800 habitants). Un grand travail a également été accompli au niveau du budget qui devait inclure la construction du Centre et des aménagements extérieurs, y compris la création d'un grand parking, mais aussi la démolition de l'ancienne halle. Le crédit voté de 4'980'000 francs a été respecté, et une multitude de situations financières intermédiaires ont permis de prendre différentes options en cours de réalisation.

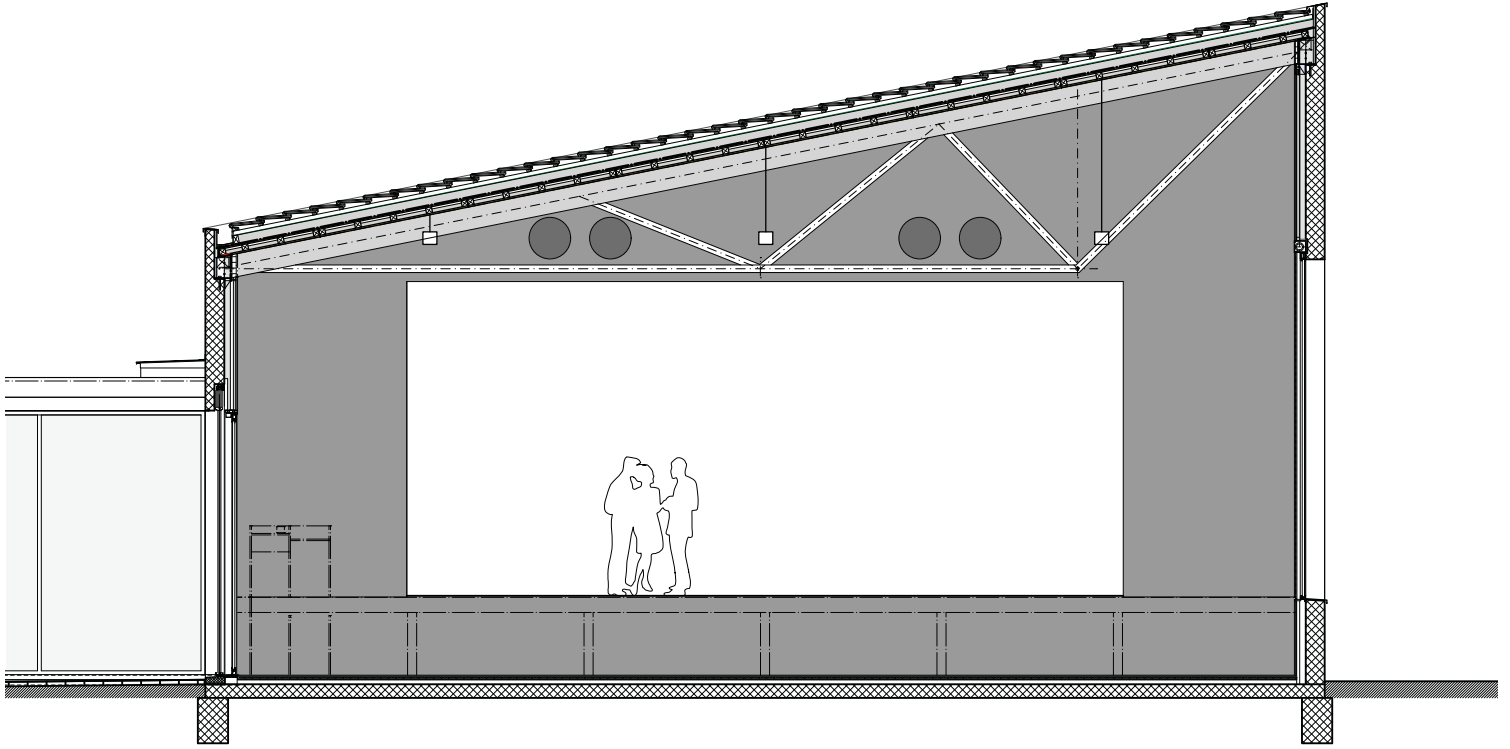


CUISINE INDUSTRIELLE ET PAROIS COULISSANTE

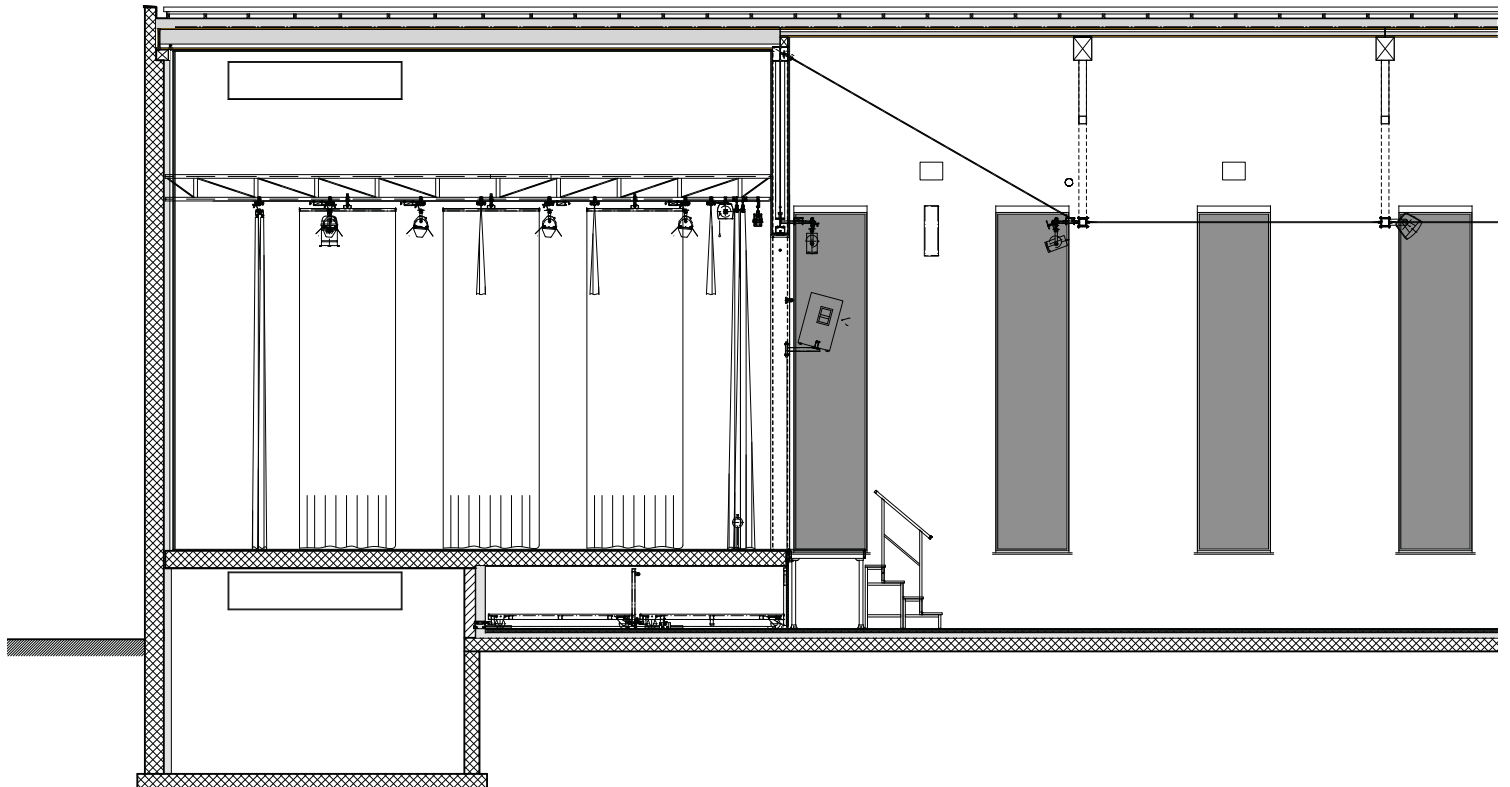


COIN CAFE POUR LE PERSONNEL

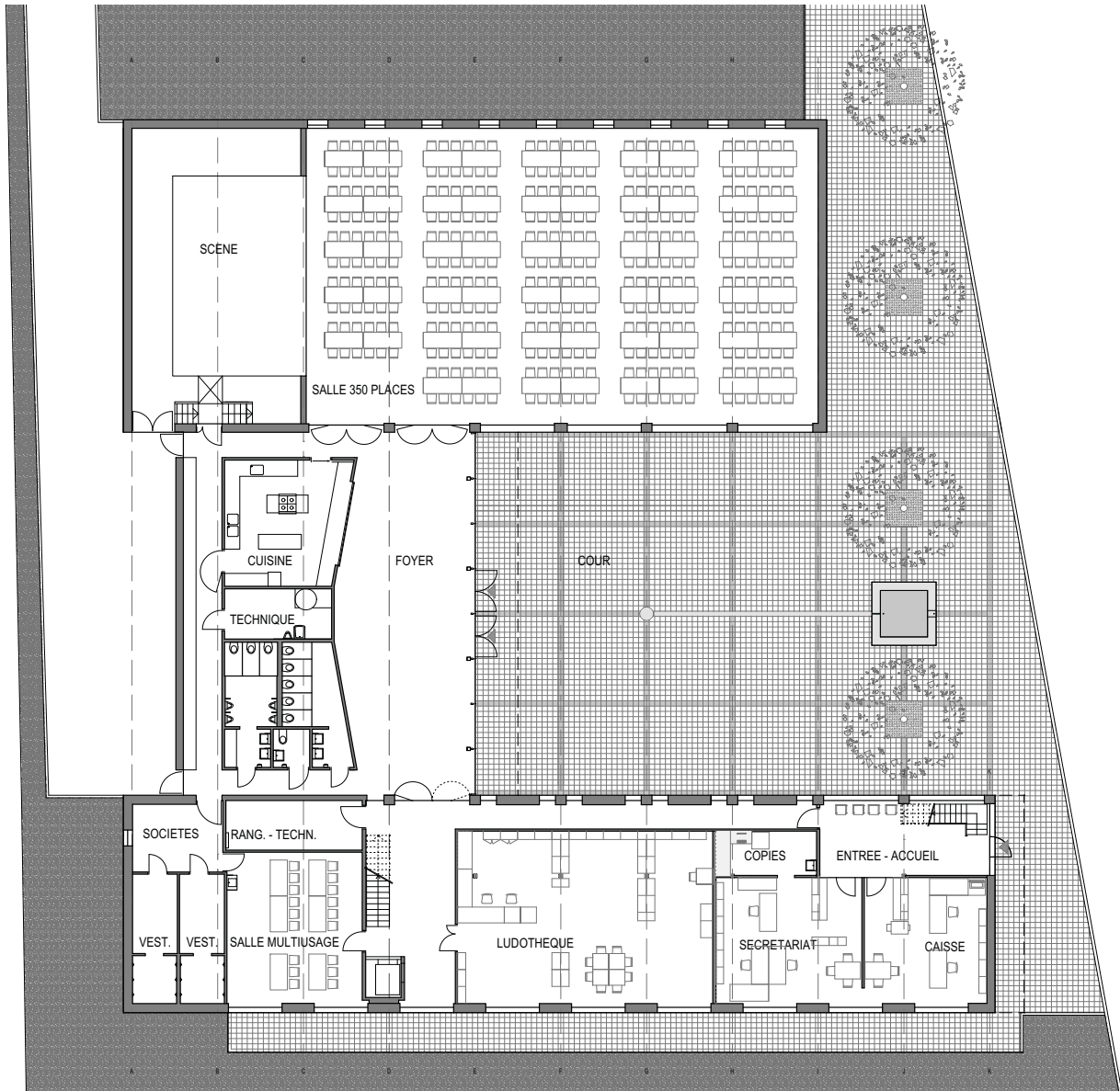




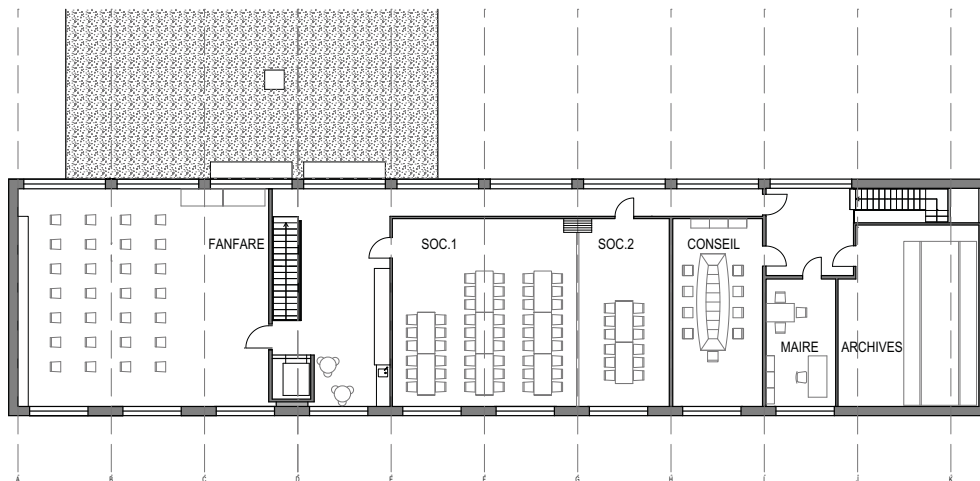
COUPE SCENE 1: 100



COUPE SCENE 1: 100

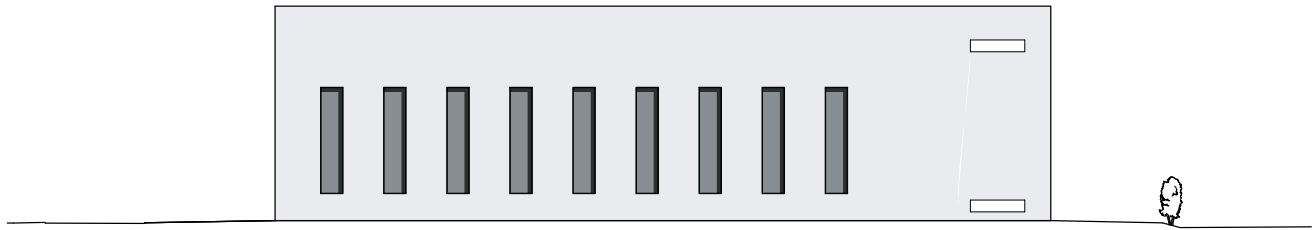


REZ - DE - CHAUSSEE



ETAGE

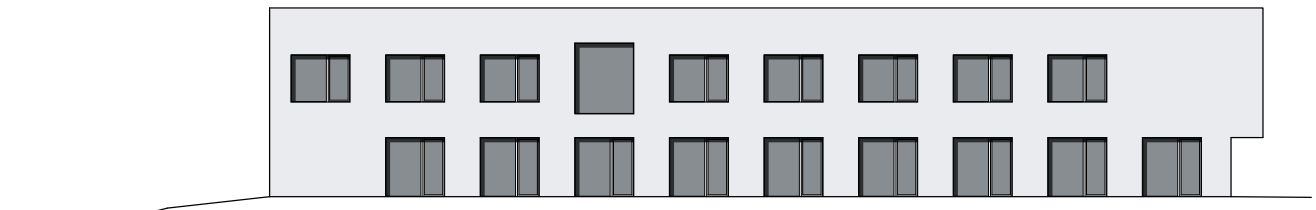




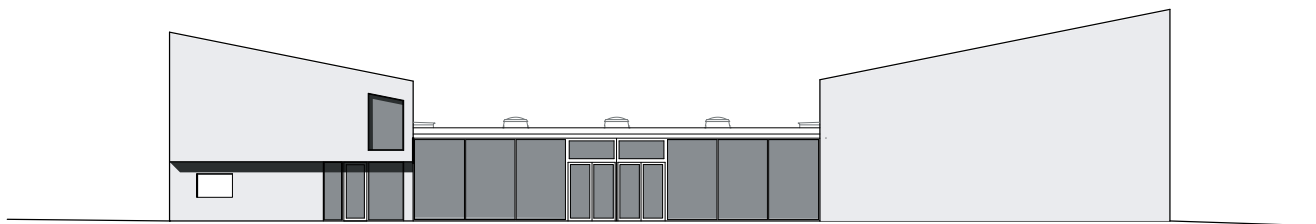
BATIMENT NORD FACADE NORD



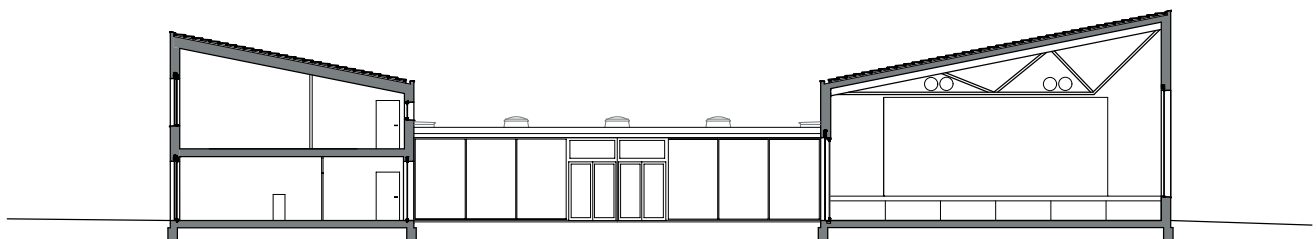
BATIMENT NORD FACADE SUD



BATIMENT SUD FACADE SUD



FACADES EST



COUPE

